

PERFECTA-IP 32

CENTRALA ALARMOWA

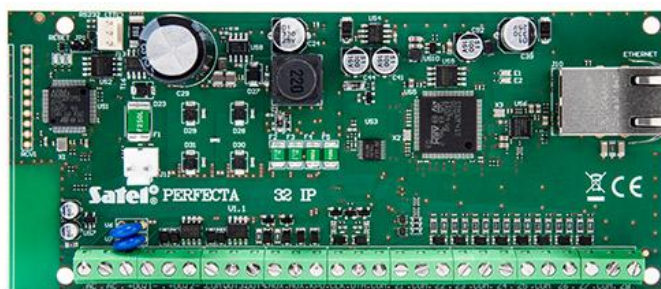
Centrale alarmowe PERFECTA-IP przeznaczone są do zabezpieczania małych i średnich obiektów, jak mieszkania, domy jednorodzinne, segmenty w szeregowcach, biura, małe firmy itp. Zapewniają ochronę zgodną z wymaganiami Grade 2 EN 50131. Centrale cechuje proste konfigurowanie oraz łatwa i intuicyjna obsługa z użyciem manipulatorów. Systemem alarmowym można również sterować zdalnie przy użyciu aplikacji mobilnej **PERFECTA CONTROL** oraz pilotów działających w paśmie częstotliwości 433 MHz (po dołączeniu modułu **INT-RX-S**).

W modelu PERFECTA-IP 32 zastosowano komunikator ethernetowy. Umożliwia on korzystanie z aplikacji mobilnej, zdalną konfigurację systemu z użyciem programu **PERFECTA Soft** oraz monitoring zdarzeń (np. do stacji monitorującej agencji ochrony). Płyta elektroniczna centrali wyposażona jest w 8 wejść i 4 wyjścia przewodowe. Ich liczbę można zwiększyć przez podłączenie modułów rozszerzeń: ekspanderów wejść **INT-E** i wyjść **INT-O** albo **INT-ORS**. Pozwala to rozbudowywać system, dołączając więcej czujek, sygnalizatorów czy urządzeń wykonawczych (do sterowania bramą garażową, roletami, zraszczaczami ogrodowymi).

Centrala umożliwia podział systemu na dwie strefy, z wyborem trzech trybów czuwania (dzienny, nocny, pełny). Każde wejście może być przypisane do jednego lub obu dozorowanych obszarów.

Konfiguracja systemu może odbywać się w dwojaki sposób: z komputera z zainstalowanym programem PERFECTA Soft (lokalnie – połączenie przez port RS-232 (TTL), zdalnie – za pośrednictwem transmisji danych przez Ethernet) oraz przy pomocy manipulatora.

- zgodność z EN 50131 Grade 2
- od 8 do 32 wejść programowalnych przewodowych:
 - wybór konfiguracji: NO, NC, EOL, 2EOL/NO, 2EOL/NC
 - możliwość obsługi czujek roletowych i wibracyjnych
- od 4 do 12 wyjść programowalnych przewodowych
- 2 wyjścia zasilające na płycie głównej
 - wbudowany moduł ethernetowy (monitoring do stacji, aplikacja mobilna, powiadomienia PUSH)
- podział systemu na 2 strefy:
 - 3 tryby dozoru w każdej strefie
 - możliwość przypisania wejścia do dwóch stref
 - sterowanie m.in. przez użytkownika lub za pomocą timerów
- magistrała komunikacyjna do podłączania manipulatorów (**PRF-LCD**), modułów rozszerzeń (**INT-E, INT-O, INT-ORS, INT-RX-S**)
- sterowanie systemem za pomocą:
 - manipulatorów PRF-LCD (do 4)
 - aplikacji mobilnej **PERFECTA CONTROL**
 - pilotów zdalnego sterowania działających w paśmie 433 MHz (do 15) – wymaga współpracy z modułem **INT-RX-S**
- możliwość aktualizacji oprogramowania (firmware)
- hasła:
 - 15 haseł użytkowników
 - 1 hasło serwisowe
- edycja nazw (użytkowników, stref, wejść, wyjść i modułów) ułatwiająca sterowanie systemem i jego nadzór
- 8 timerów z możliwością ustawienia wyjątków
- pamięć 3584 zdarzeń
- automatyczna diagnostyka podstawowych komponentów systemu
- wbudowany zasilacz impulsowy:
 - zabezpieczenie przeciwprzeciężeniowe
 - zabezpieczenie przez całkowitym rozładowaniem akumulatora



- regulacja prądu ładowania akumulatora
- programowanie ustawień centrali:
 - lokalnie – manipulator lub komputer z zainstalowanym programem PERFECTA Soft, podłączony do portu RS-232 (TTL) centrali
 - zdalnie – komputer z zainstalowanym programem PERFECTA Soft, łączący się z centralą przez Ethernet

DANE TECHNICZNE

Pamięć zdarzeń	3584
Strefy	2
Timery	8
Wymiary płytki elektroniki	160 x 68 mm
Zakres temperatur pracy	10...+55°C
Napięcie zasilania ($\pm 15\%$)	18 V AC, 50-60 Hz
Pobór prądu w stanie gotowości	100 mA
Maksymalny pobór prądu	200 mA
Masa	108 g
Maksymalna wilgotność	93 \pm 3%
Napięcie zgłoszenia awarii akumulatora ($\pm 10\%$)	11 V
Napięcie odcięcia akumulatora ($\pm 10\%$)	10,5 V
Klasa środowiskowa wg EN50130-5	II
Maksymalny pobór prądu z akumulatora	110 mA
Wejścia przewodowe programowalne	8
Maksymalna liczba wejść programowalnych	32
Wyjścia przewodowe programowalne	4
Maksymalna liczba wyjść programowalnych	12
Wyjścia zasilające	2
Magistrale komunikacyjne	1
Manipulatory	do 4
Stopień zabezpieczenia wg EN 50131	Grade 2
Zalecany transformator	40 VA
Użytkownicy	15
Wyjście KPD	500 mA / 12 V DC
Zakres napięć wyjściowych	10,5 V...14 V DC
Prąd ładowania akumulatora	500 mA
Napięcie wyjściowe zasilacza	12 V DC $\pm 15\%$
Prąd wyjściowy zasilacza	2 A
Wyjścia programowalne niskoprądowe	25 mA / 12 V DC
Wyjścia programowalne wysokoprądowe	1000 mA / 12 V DC
Wyjście AUX	500 mA / 12 V DC
Pobór prądu w stanie gotowości z akumulatora	110 mA