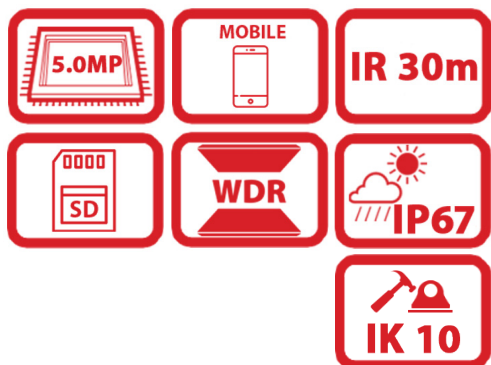


EV-IP-2T51G1-M-28

Kamera typu turret IP, 5MP, WDR, IR



Najważniejsze cechy:

- Przetwornik 1/2.8" CMOS Starlight,
- Rozdzielczość 5Mpix (2592x1944@20kl/s 4:3),
- Obiektyw 2.8 mm
- HLC, BLC, WDR 120dB
- Slot na kartę microSD do 512 GB,
- Wbudowany mikrofon,
- Przycisk reset,
- Oświetlacz IR do 30m,
- IP67, IK10,
- Możliwość podglądu na żywo z urządzeń mobilnych przez chmurę P2P (po wyłączeniu protokołu ONVIF),
- Ochrona perymetryczna: przekroczenie linii, wtargnięcie w obszar (łącznie do 2 reguł)
- Funkcja ANR - automatyczne nagrywanie na kartę microSD po utracie połączenia z rejestratorem

EV-IP-2T51G1-M-28

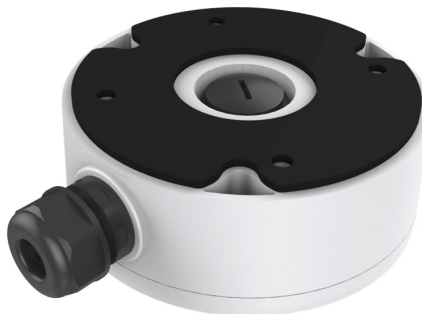
Dane techniczne:

Ogólne	
Przetwornik	1/2.8" CMOS Starlight
Czułość	Kolor: 0.002Lux@ (F1.6, AGC ON), Cz/B: 0Lux z IR
Dzień & Noc	Kolor / Czarny&biały / Automatyczny / Harmonogram
Prędkość migawki	1s ~ 1/100 000s
Obiektyw	2.8 mm @ F1.6, Kąt widzenia: 94,7°
Szeroki zakres dynamiki	120 dB
Regulacja kąta	Obrót: 0~340°, Pochylenie: 0~75°, Rotacja: 0~360°
Obraz	
Maks. rozdzielczość	5.0MP (2592×1944)
Strumień główny	PAL: 20kl/s (5MP 2592×1944 4:3, 4MP 2592x1520) 25kl/s (4MP 2560×1440 16:9, 3MP 2304×1296 16:9, 2MP 1920×1080 16:9, 1MP 1280×720 16:9) NTSC: 20kl/s (5MP 2592×1944 4:3, 4MP 2592x1520) 25kl/s (4MP 2560×1440) 30kl/s (3MP 2304×1296 16:9, 2MP 1920×1080 16:9, 1MP 1280×720 16:9)
Strumień pomocniczy	PAL: 25 kl/s (704×576, 704×288, 640×360, 352×288) NTSC: 30 kl/s (704×480, 704×240, 640×360, 352×240)
Kompresja wideo	H.265 S+/H.265/H.264 S+/ H.264
Kompresja audio	G.711/G.711U/ADPCM
Filtr podczerwieni	Mechaniczny filtr podczerwieni
Oświetlacz	adaptacyjny IR; zasięg: 30m
Długość fali	850 nm
Ulepszenia obrazu	HLC, BLC, DEFOG, 3D DNR, maski prywatności(4)
Ustawienia obrazu	Saturacja, Jasność, Kontrast, Ostrość
Podstawowe zdarzenia	Detekcja ruchu, sabotaż, konflikt adresów IP
Inteligentne zdarzenia	Pojedyncze przekroczenie linii, wtargnięcie
Interfejs	
Komunikacja	1xRJ45 10M/100M Ethernet
Slot na kartę	MicroSD do 512 GB
We/Wy audio	wbudowany mikrofon
We/Wy alarmowe	-
Sieć	TCP/IP, HTTP, FTP, DHCP, DNS, DDNS, RTSP, NTP, IPv4, Multicast, UDP, Telnet
Kompatybilność	ONVIF profile S/T/G, CGI, SDK, P2P(po wyłączeniu protokołu ONVIF)
Pozostałe	
Zasilanie	12 VDC ±10%, PoE 802.3af
Pobór mocy	max. 6W (12 VDC); :max. 7W (PoE)
Temperatura pracy	-35°C ~ 65°C , Wilgotność 95%
Stopień ochrony	IP67, IK10, ochrona przepięciowa do 2kV
Wymiary kamery	Φ116,6×83,7 [mm]
Waga kamery	0,47 kg

EV-IP-2T51G1-M-28

Akcesoria:

Puszka montażowa: EV-MB-V5



Wymiary[mm]:

